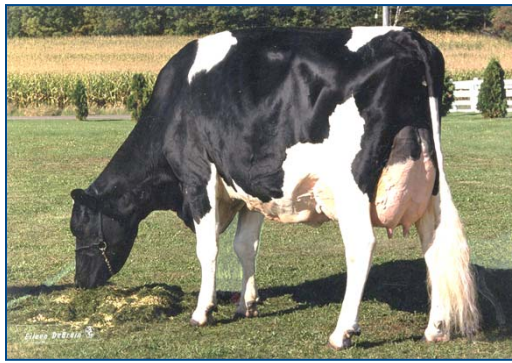


Cow family of Maximo

From the **Lead Mae** family



Whittier-Farms Lead Mae EX95
(s. Rothrock Tradition Leadman)

Wauregan Maebell EX91
(s. Maizefield Bellwood)

Wauregan Rudolph Ely Mae EX90
(s. Startmore Rudolph)

Crockett-Acres Drhm Mae VG87
(s. Regancrest Elton Durham)

Crockett-Acres Mtot Ely EX90
(s. Carol Prelude Mto)

Morningview Chmpn Martha EX92
(s. Callbrett-I H H Champion)

Crockett-Acres Elita VG87
(s. O-Bee Manfred Justice)

Morningview Shtle Madilyn EX94
(s. Picston Shottle)
73,156 kgM 4.1 3.3

Wabash-Way Evett VG86
(s. Picston Shottle)

Morningview Bookem Mace VG87
(s. De-Su 521 Bookem)
57,248 kgM 4.2 3.5

Morningview Super Megan EX91
(s. Charlesdale Superstition)

Tramilda- N Baxter Emily VG85
(s. Emerald- Acr-SA T Baxter)

Morningview Hal Miracle VG85
(s. Cookiecutter Petron Halogen)

Morningview McC Kingboy
(s. De-Su Bkm McCutchen 1174)

Generations Epic
(s. Charlesdale Superstition)

Green Valley K&L Wb Emily VG87
(s. Gilette Windbrook)

Peak Maisy 80140
(s. S-S-I Montross Jedi)

Cn Elzemy VG86
(s. De-Su 11236 Balisto)

Peak Maximo
(s. Silverridge V Imax)

Capnation Benello
(s. Vh Bube Bernell)

